

Alles rund um KOX Sägeketten

↓ Warum Sägeketten von KOX?

Weil KOX auf Profi-Qualität setzt und die Sägeketten bei einem der größten Hersteller mit jahrzehntelanger Erfahrung gefertigt werden.

Alle Ketten durchlaufen eine strenge Qualitätskontrolle. Diese hochwertigen Sägeketten bekommen Sie wie gewohnt zum günstigen KOX Preis!

Also lassen Sie sich von der Qualität und dem einmaligen Service von KOX überzeugen!



↓ Die Vorteile der KOX Sägeketten:

Bei uns finden Sie Sägeketten in jeder Teilung, Nutbreite und Länge, sowie in Vollmeißel, Halbmeißel, Hobby, Multicut und Microlite Ausführung. Sie haben also die Qual der Wahl.

Um Ihnen die Wahl der richtigen Kette zu erleichtern, sind nachfolgend alle wichtigen Funktionen und Vorteile der verschiedenen Sägeketten aufgeführt.



Alles rund um KOX Sägeketten

↓ Vollmeißel-Ketten KOX Super (KS):

Vollmeißel-Ketten mit rechteckigen Schneidezähnen und Sicherheitstreibgliedern. Für einen aggressiven und schnellen Schnitt.

Einsatzgebiet:

- Diese Sägekette ist ideal geeignet zum Fällen von Bäumen und zum Schneiden von sauberem Holz.



Vorteile:

- VIBE-BAN® - sorgt für reduzierte Vibration der Schneidgaritur (siehe S. 7).
- Sicherheitstreibglieder reduzieren die Rückschlagneigung.
- Höchste Schnittleistung durch die rechteckige Schneidezahnform.
- WITNESS-MARK® - Schärfwinkel-Markierung auf den Zahndächern für korrektes Nachschärfen (siehe S. 7).



Alles rund um KOX Sägeketten

↓ Halbmeißel-Ketten KOX Micro (KM):

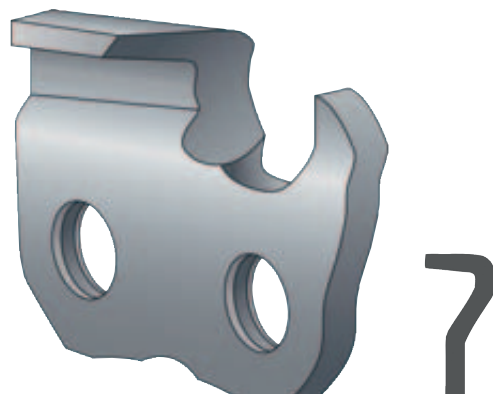
Halbmeißel-Ketten mit abgerundeten Schneidezähnen und Sicherheitstreibgliedern. Dadurch unempfindlicher gegen Schmutz.

Einsatzgebiet:

- Für alle Sägen und Einsatzgebiete.

Vorteile:

- Schneidkanten mit kleinem Radius für schnelles Schneiden und problemloses Schärfen.
- WITNESS-MARK® - Schärfwinkel-Markierung auf den Zahndächern für korrektes Nachschärfen (siehe Seite 7).
- VIBE-BAN® - sorgt für reduzierte Vibration der Schneidgarnitur (siehe Seite 7).
- Sicherheitstreibglieder reduzieren die Rückschlagneigung.



Alles rund um KOX Sägeketten

↓ Niedrigprofil-Ketten / KOX Hobby (KH):

Kleine halbmeißelähnliche Zahnform. Für leichte Benzin- und Elektrosägen.

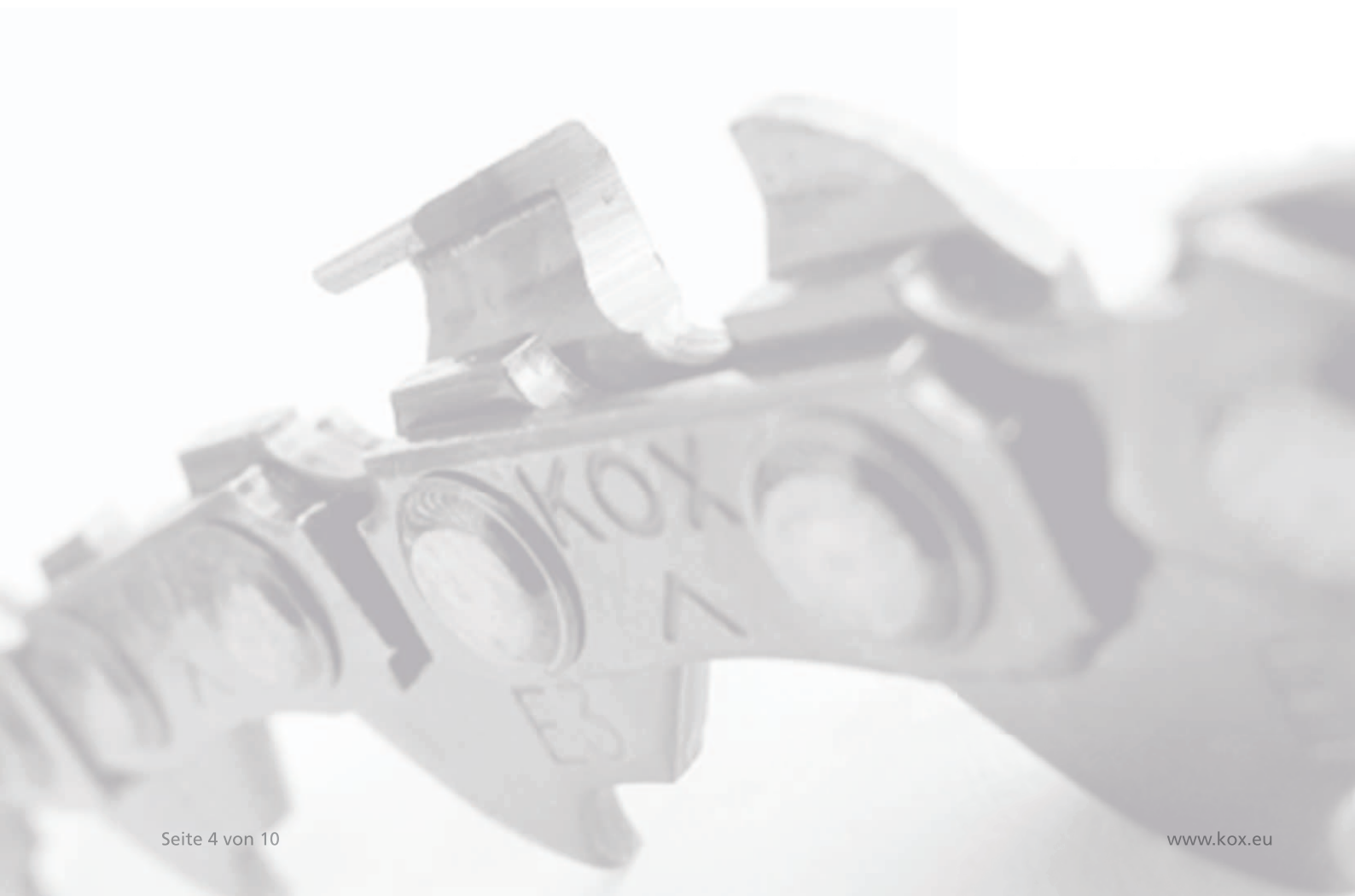
Einsatzgebiet:

- Ideale Kette für dünneres Holz und Baumpflegearbeiten
- Sägekette für kleinere und kompakte Kettensägen



Vorteile:

- Hohe Lebensdauer der Sägeketten dank 30% längerem Schneidezahn.
- VIBE-BAN® - sorgt für reduzierte Vibration der Schneidgarnitur (siehe Seite 7).
- Sicherheitstreibglieder reduzieren die Rückschlagneigung.



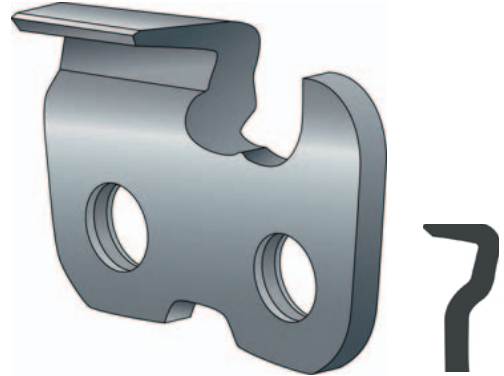
Alles rund um KOX Sägeketten

↓ Multicut-Ketten (MC):

Halbmeißel-Kette mit verstärkter Chromschicht für deutlich höhere Standzeiten bei nur geringen Einbußen der Schnittleistung.

Einsatzgebiet:

- Ideal auch für abrasive Bedingungen, wie z.B. verschmutztes, sandiges oder verkohltes Holz
- Sägekette auch für Feuerwehreinsätze und Abrissarbeiten geeignet
- Für alle Sägen geeignet.



Vorteile:

- LUBRI-LINK® - bessere Haftung des Öls auf der Motorsägenkette durch spezielle Verbindungsglieder (siehe Seite 9).
- LUBRI-WELL® - die Öllochbohrungen im Treibglied verbessern die Schmierung (siehe Seite 8).
- VIBE-BAN® - sorgt für reduzierte Vibration der Schneidgarnitur (siehe Seite 7).
- MULTICUT® - X-Schliff, erkennbar durch gebläute Schneider (siehe Seite 8).
- Sicherheitstreibglieder reduzieren die Rückschlagneigung.
- Die Schneidezähne werden in mehreren Produktionsschritten gefertigt. Zusätzlich wird das Dach der Schneidezähne elektrolytisch verchromt und dadurch die Lebensdauer deutlich verlängert.
- Die Nietbolzen sind induktiv gehärtet. Das heißt durch ein Magnetfeld stark erhitzt und sofort wieder abgekühlt worden und somit besonders widerstandsfähig.



Alles rund um KOX Sägeketten

↓ Microlite-Ketten (KN/KL):

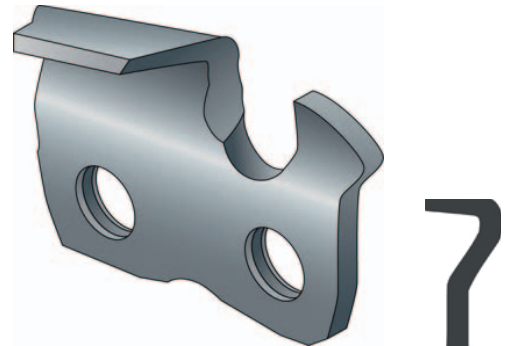
Halbmeißel-Sägekette mit schmalen Schnitt. Nur in Verbindung mit den passenden Micro-Lite Schienen einsetzbar.

Einsatzgebiet:

- Entwickelt für Leichtgewicht-Motorsägen.
- Ideal für Entastungs-Arbeiten.

Vorteile:

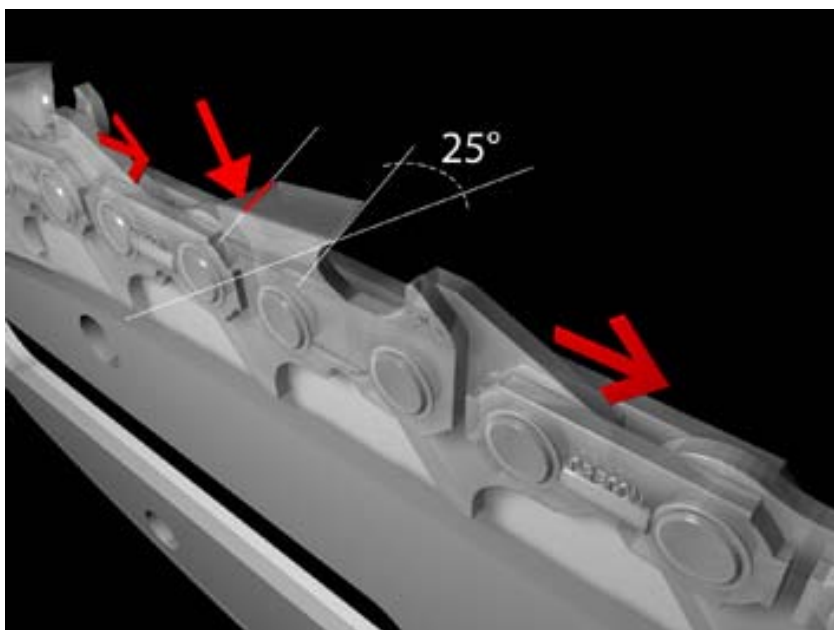
- WITNESS-MARK® - Schärfwinkel-Markierung auf den Zahndächern für korrektes Nachschärfen (siehe Seite 7).
- LUBRI-WELL® - Die Öllochbohrungen im Treibglied verbessern die Schmierung (siehe Seite 8).
- MICRO-LITE® - Geringerer Leistungsbedarf bzw. höhere Schnittleistung als bei Standard-Schneidsystemen.
- VIBE-BAN® - sorgt für reduzierte Vibration der Schneidgarnitur (siehe Seite 7).
- Schneidkanten mit kleinem Radius für schnelles Schneiden und problemloses Schärfen.
- Sicherheitstreibglieder reduzieren die Rückschlagneigung.



Alles rund um KOX Sägeketten

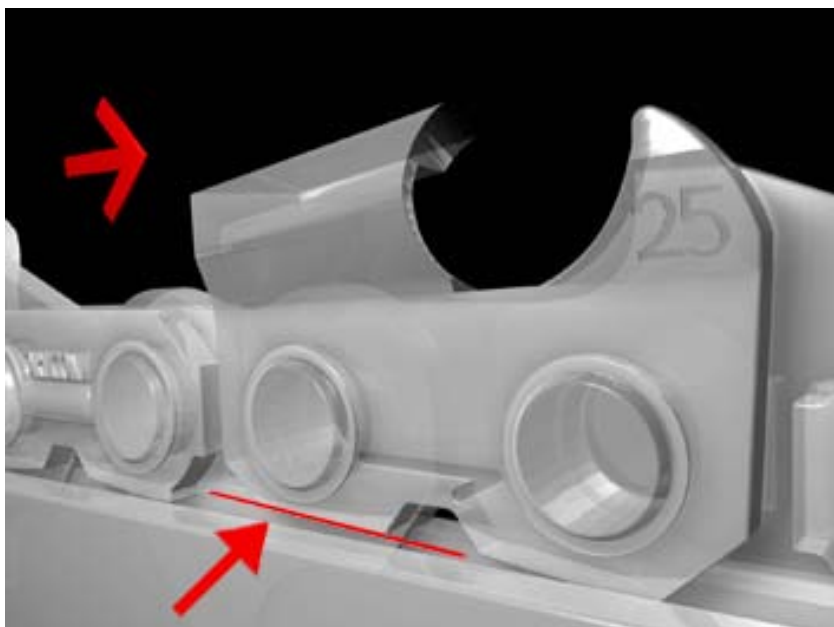
↓ WITNESS-MARK®:

WITNESS-MARK® - eine Markierung auf dem Dach des Schneidezahns gibt den genauen Schärfwinkel an und ermöglicht so ein exaktes Nachschärfen ohne Hilfsmittel. Zusätzlich gibt die Markierung an, wie weit maximal zurückgeschliffen werden darf.



↓ VIBE-BAN®:

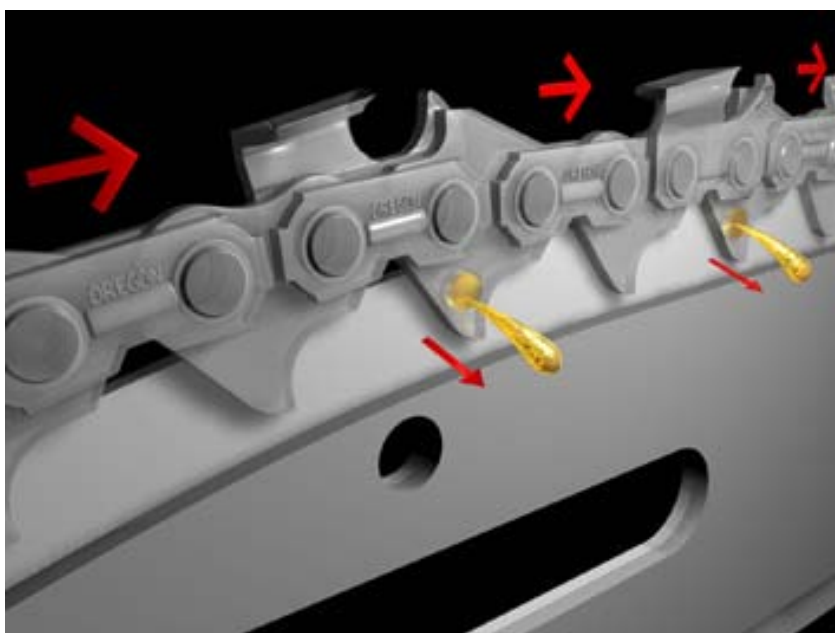
Wenn mit einer Sägekette ohne VIBE-BAN® in Holz geschnitten wird, wird die Kette für kurze Zeit gestoppt. Dadurch wird der Motorsägenführer einer großen Menge Energie ausgesetzt. Bei einer Sägekette mit Vibe-Ban® wird durch den kleinen Freiraum zwischen Kette und Schiene diese Kraft absorbiert. Das reduziert die Vibration der Schneidgarntur um mehr als 25%.



Alles rund um KOX Sägeketten

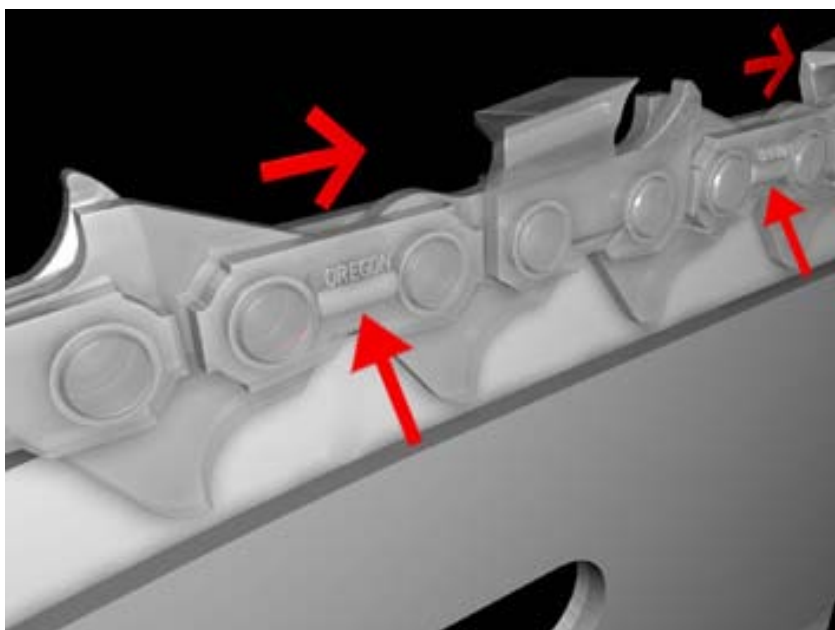
↓ LUBRI-WELL®:

Hierbei handelt es sich um kleine Löcher, die sich an den Treibgliedern der Kette befinden. Diese helfen das Öl über die gesamte Schienenlänge zu verteilen.



↓ LUBRI-LINK®:

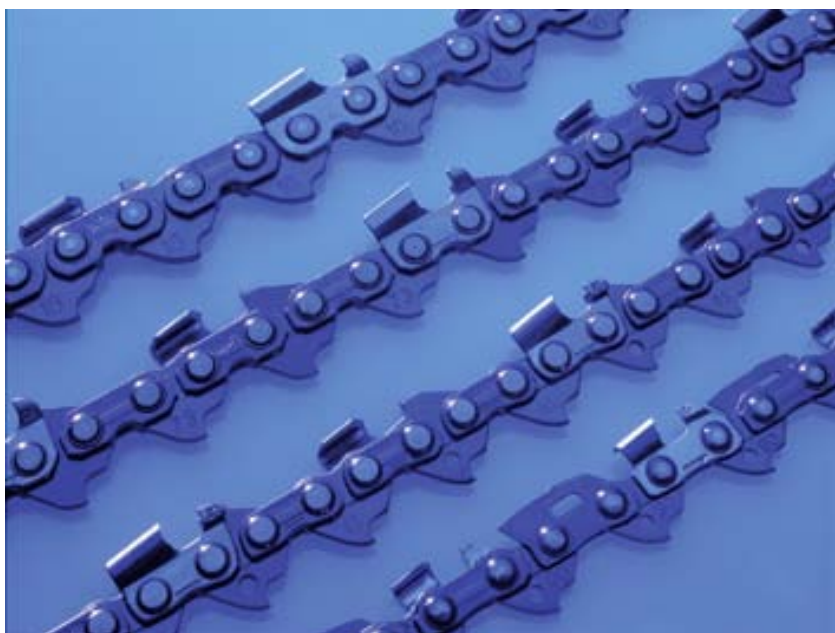
In den kleinen Auskerbungen auf den Verbindungsgliedern sammelt sich das Öl. Durch die Zentrifugalkraft der laufenden Kette wird das Öl optimal verteilt.



Alles rund um KOX Sägeketten

↓ PATENTED STEEL®:

Die patentierte Stahl-Legierung OCS-01 sorgt für eine deutlich längere Lebensdauer bei extremen Minus-Temperaturen und bei normaler Raumtemperatur.



↓ MICROLITE®:

In Verbindung mit den Microlite-Führungsschienen wird eine schmalere Schnittbreite erreicht. Der Vorteil: mit weniger Energie und weniger Maschinenleistung wird dasselbe Schneidergebnis erzielt, als mit einer Standardschneidgarnitur.



↓ MULTICUT®:

Die Dreifach-Chrombeschichtung der Schneidezähne garantiert eine gute Schneidleistung, auch unter extrem schmutzbelasteten oder abrasiven Bedingungen.

Alles rund um KOX Sägeketten

↓ Unser Service-Team ist für Sie da!

Haben Sie weitere Vorschläge und Wünsche zu Themen für unseren Tipp vom Profi oder Fragen zu diesem Tipp?

Dann melden Sie sich einfach bei unserem [Service-Team!](#)



Tel.: 07151. 9 69 66-20

Öffnungszeiten Service-Center:
Mo.-Fr. 7:00 bis 18:00 Uhr / Sa. 9:00 bis 13:00 Uhr