

## Schärfanleitung Teil 1

### Herzlich Willkommen zum ersten Teil unserer Schärfanleitung

Zunächst wollen wir uns um die Begrifflichkeiten kümmern und uns der Identifikation Ihrer Ketten widmen, damit Sie immer genau wissen, wovon die Rede ist.

#### ↓ Bezeichnung von Sägeketten und deren Bauteilen (Bild 1)

1. Verbindungsglied mit Niet
2. Zahndach
3. Tiefenbegrenzer
4. Schneidezahn links
5. Treibglied
6. Verbindungsglied ohne Niet
7. Schneidezahn rechts
8. Sicherheitstreibglied

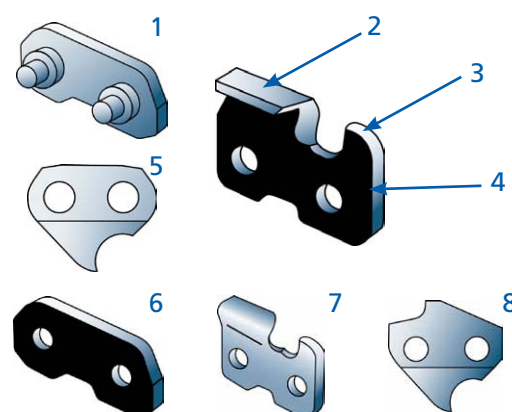


Bild 1

#### ↓ Bestimmung Ihrer Sägekette

Zuerst sollten Sie wissen, welche Teilung Ihre Sägekette besitzt. Diese ist für das Schärfen sehr wichtig, da sich die zu verwendenden Schärfwerkzeuge je nach Teilung ändern können.

#### ↓ Bestimmung der Teilung

...ist in Wirklichkeit etwas komplizierter, nach unserer Tabelle aber sehr einfach:

1. Abstand von 3 Nieten messen (Bild 2)
2. Teilung in Tabelle ablesen

Abstand von 3 Nieten in mm	Teilung in Zoll
12,7 mm	1/4"
16,5 mm	3/25"
19,1 mm	3/8"
20,5 mm	404"

Für 3/8" Ketten gibt es noch die Unterscheidung zwischen 3/8" Hobby- (oder besser Niedrigprofil-Ketten) und 3/8" Profi-Ketten. Diese können Sie mit hoher Sicherheit über die Treibgliedstärke unterscheiden.

3/8" Hobby-Ketten sind in Treibgliedstärken von 1,1 mm und 1,3 mm erhältlich. 3/8" Profi-Ketten fast ausschließlich in 1,5 mm und 1,6 mm.

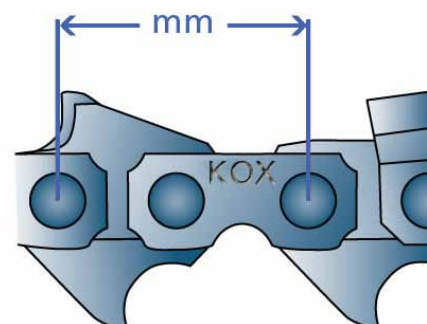


Bild 2

## Schärfanleitung Teil 1

### ↓ Bestimmung der Treibgliedstärke

Die Treibgliedstärke ist ein weiteres wichtiges Maß für die Bestimmung Ihrer Sägekette. Sie muss letztendlich genau zur Nutbreite der Schiene passen.

Sie nehmen zur Bestimmung der Treibgliedstärke eine Schieblehre und messen die Dicke des Teiles des Treibglieds, das normalerweise in die Schiene hineinschaut. (Bild 3)

Mögliche Werte sind hier:

- 1,1 mm
- 1,3 mm
- 1,5 mm
- 1,6 mm

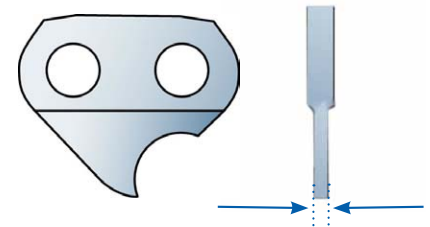


Bild 3

### ↓ Bestimmung der Zahnform

Wenn Sie Ihre Ketten anschauen, können Sie sicher leicht an den Schneidern feststellen, ob Sie eine Voll- oder Halbmeißelkette verwenden. Die Vollmeißelkette besitzt ein Zahndach, das eben ist und an beiden Kanten eckig, die Halbmeißelkette ist an der Außenseite rund.

1. Vollmeißel „super“ (Bild 4)
2. Halbmeißel „micro“ (Bild 5)

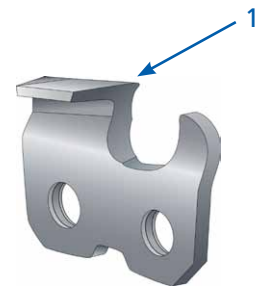


Bild 4

### ↓ Die Länge Ihrer Kette

Die Längen von Sägeketten werden nach der Anzahl Ihrer Treibglieder unterschieden. D.h. für Sie: Zählen! Zählen Sie also einfach alle Treibglieder ihrer Kette. Diese Zahl ist die letzte wichtige Komponente der Kettenbezeichnung.

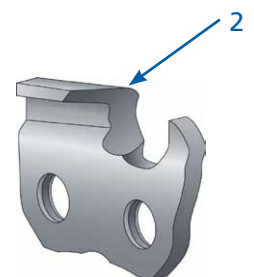


Bild 5

## Schärfanleitung Teil 1

### ↓ Wie heißt denn nun meine Kette?

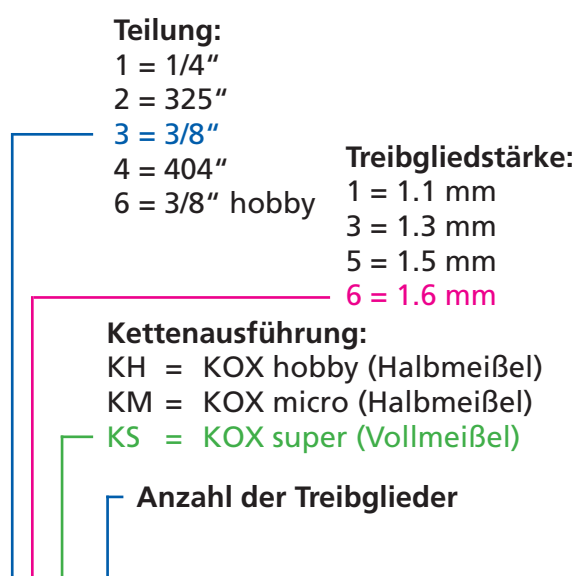
Sie wissen nun Teilung, Treibgliedstärke und Zahnform. Bei 3/8" haben Sie zwischen der Profi- und der Hobby-Version unterschieden.

Sie haben zum Beispiel:

- 3/8" Teilung
- 1.6 mm Treibgliedstärke
- Vollmeißel
- 60 Treibglieder

Mit diesen Angaben können Sie bereits problemlos telefonisch bei uns bestellen!

Ihre Kettenbezeichnung können Sie auch leicht aus folgender Zeichnung ablesen:



Unsere Best-Nr. **36 KS 60**

Sie können sich schon auf den 2. Teil der KOX Schärfanleitung freuen, in dem wir uns um das Schärfen von 3/8" Hobby-Ketten kümmern. Er folgt mit dem nächsten Newsletter.

Wir hoffen Sie sind dann wieder dabei!